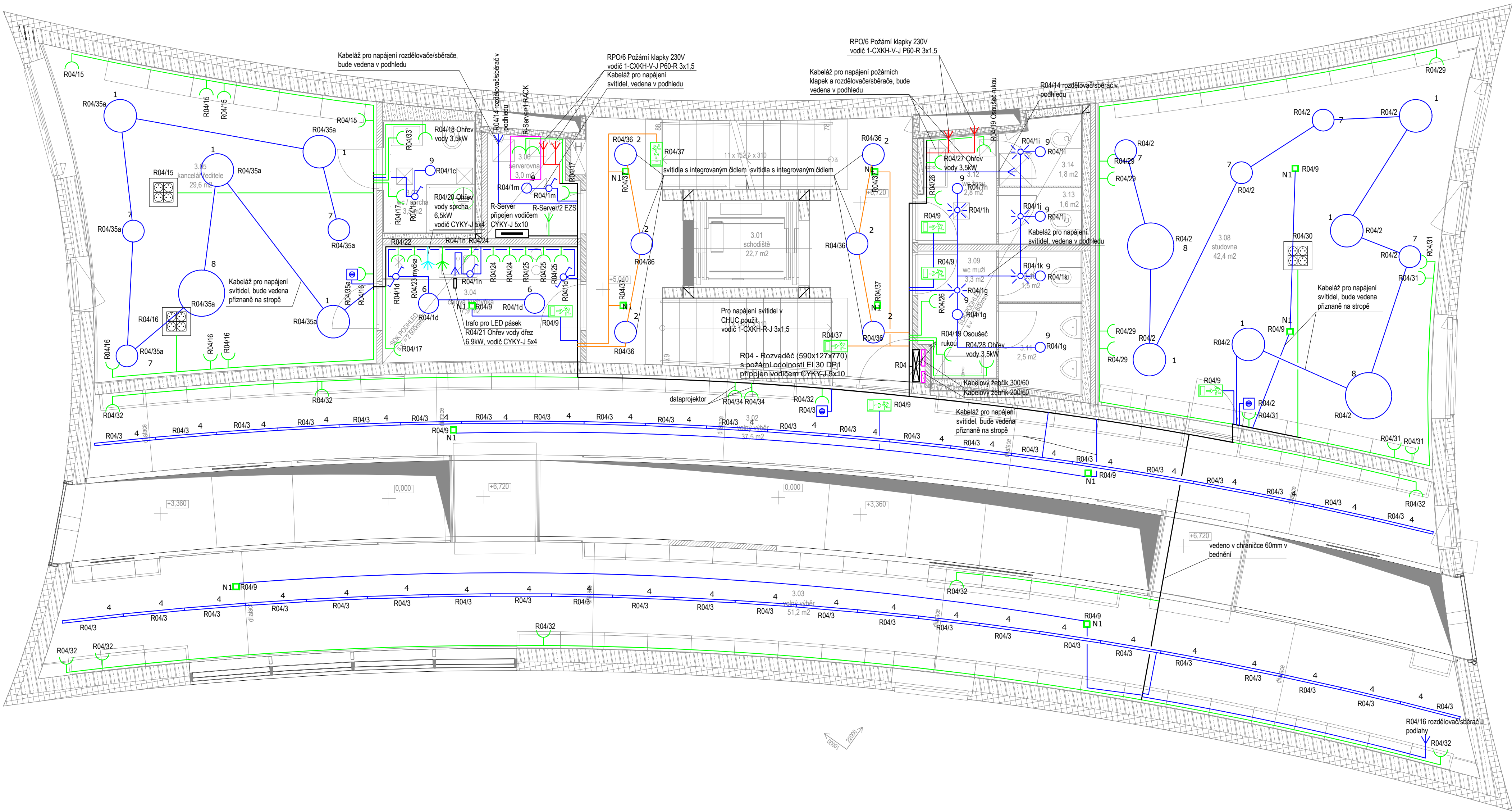


LEGENDA:

- spínač osvětlení jednopólový - č. 1
- spínač osvětlení sériový - č. 5
- přepínač osvětlení střídavý - č. 6
- přepínač osvětlení křížový - č. 7
- vývod 400 V
- vývod 400 V
- vývod 400 V
- vývod 400 V
- vývod 230 V
- vývod 230 V
- vývod 230 V
- ventiliátor s doběhem
- pohybové čidlo
- nouzové osvětlení
- ústředí EPS
- Piktogram
- zásuvka, IP 20
- dvourámeček - zásuvky nad sebou, IP 20
- zásuvka, IP 44
- Dvourámeček - zásuvky vedle sebe
- Trojrameček - zásuvky vedle sebe
- doplň. pospojení koupelna
- zásuvka televize; v = cca. 60 cm
- zásuvka DATA
- Nouzové tlačítko
- tlačítko pro ovl. osvětlení I/O
- rozsaděč
- CENTRAL STOP/ TOTAL STOP
- Koaxiální kabel
- UTP Cat. 6 1x
- UTP Cat. 6 2x
- vodič CYKY-J 2-5x1,5
- vodič CYKY-J 3-5x2,5
- hlavní kabelová trasa
- vodič 1-CXKH-R-J 3-5x1,5-2,5
- vodič 1-CXKH-V-J P60-R
- vodič CYKY-C 3x1,5
- vodič CYKY-J 5x4-6



Seznam svítidel					
Index	Typ svítidla	Světelný tok	Číselná údržba	Instalovaný příkon	Počet
1	Přisazené kruhové svítidlo	5500 lm	0.80	54.7 W	8
2	Přisazené kruhové svítidlo s PIR čidlem	3500 lm	0.80	30.2 W	6
3	Přisazené lineární svítidlo	1850 lm	0.80	15.5 W	0
4	Přisazené lineární svítidlo	4090 lm	0.80	29.2 W	45
5	Přisazené lineární svítidlo	2070 lm	0.80	23.2 W	0
6	Vestavné kruhové svítidlo	1910 lm	0.80	17.1 W	2
7	Přisazené kruhové svítidlo	3500 lm	0.80	54.7 W	7
8	Přisazené kruhové svítidlo	8910 lm	0.80	78.3 W	3
9	Vestavné kruhové svítidlo	2670 lm	0.80	23.2 W	8
10	Přisazené kruhové svítidlo	2730 lm	0.80	26 W	0
11	Přisazené lineární svítidlo	2810 lm	0.80	22 W	0
12	Přisazené lineární svítidlo	1380 lm	0.80	11.6 W	0
N1	Nouzové svítidlo	350 lm	0.80	3 W	11